

➤ 1時間でわかる臨床でしか使えない脳卒中リハビリ

頭頂葉とは？ 一次感覚野と頭頂連合野

① 頭頂葉とは？

② ブロードマンと頭頂葉

③ 感覚に関わる経路と脳

④ 頭頂連合野の役割とは？

脳外臨床大学校
無料セミナー

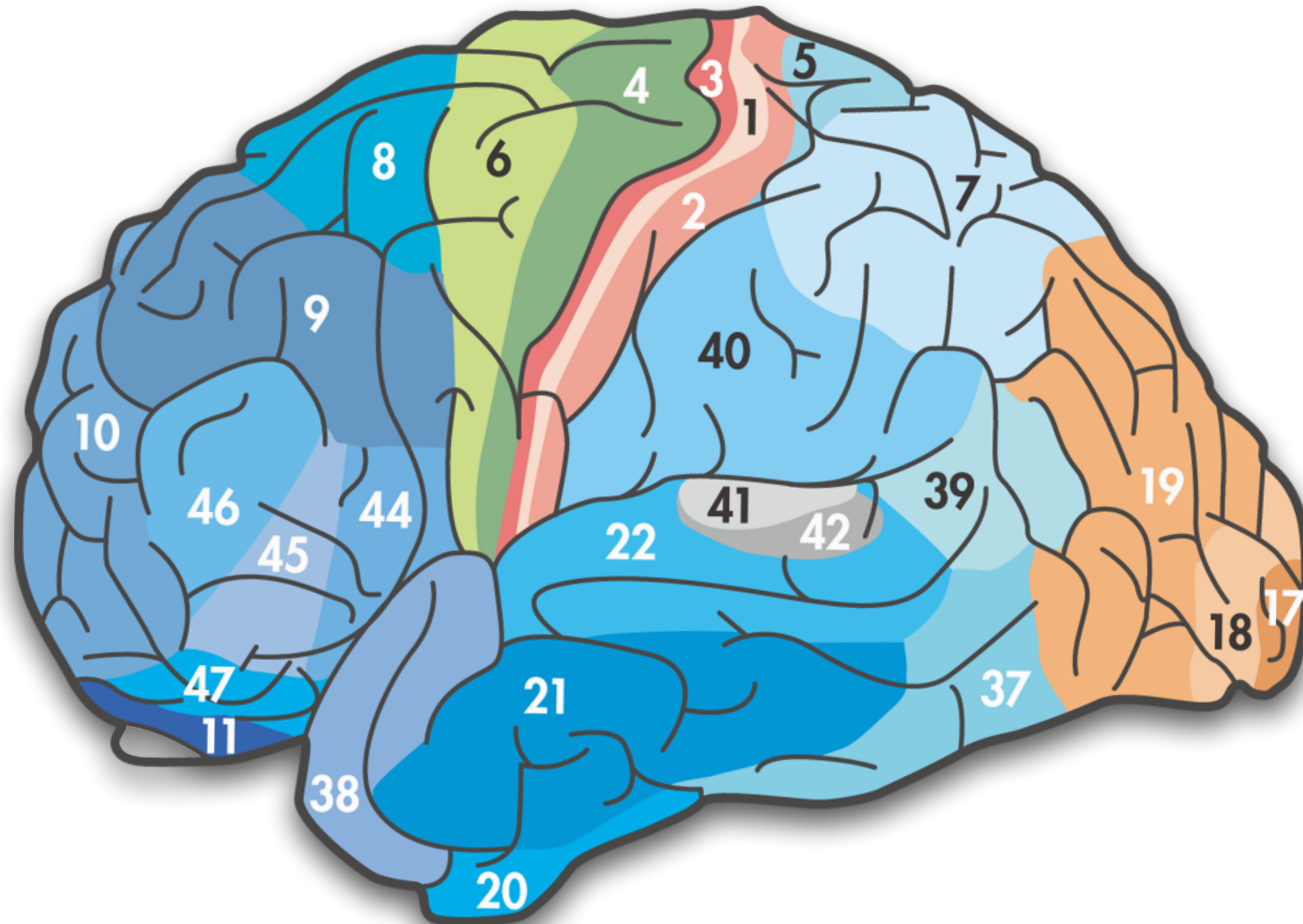
2022年10月7日（金）

20:00～21:00

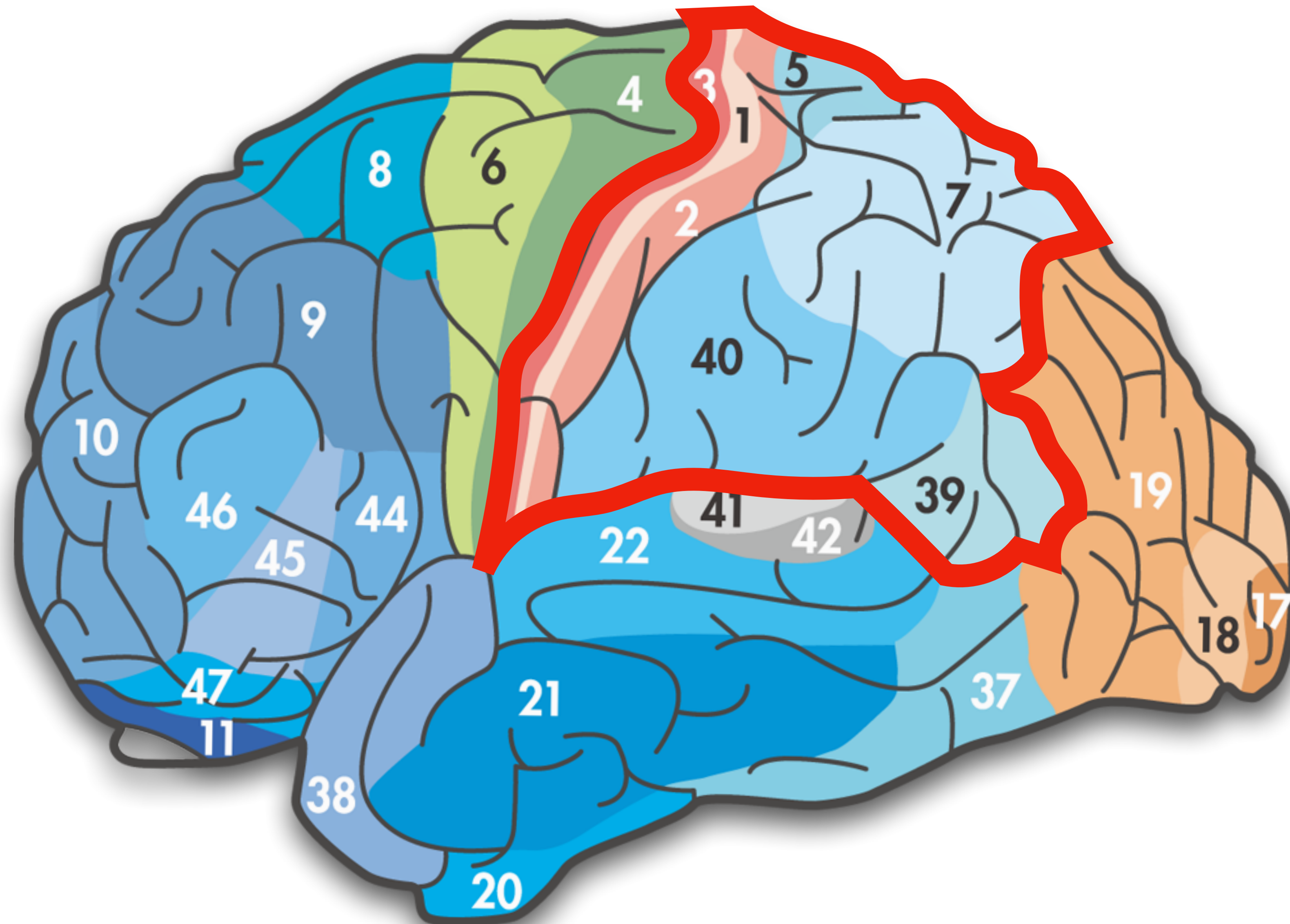
講師：脳外臨床研究会 会長
作業療法士 山本秀一郎



頭頂葉ってどこ？



頭頂葉ってどこ？



頭頂葉とは？



頭頂葉とは？

頭頂葉は異なる感覚モダリティーから感覚情報の統合を行っており、
特に空間感覚と指示の決定を担っている

頭頂葉とは？

頭頂葉は異なる感覚モダリティーから感覚情報の統合を行っており、
特に空間感覚と指示の決定を担っている

体性感覚野

頭頂連合野

体性感覚野：3 2 1 野

障害されてら何感覚の障害が起こる？

体性感覚野：3 2 1 野

障害されてら何感覚の障害が起こる？

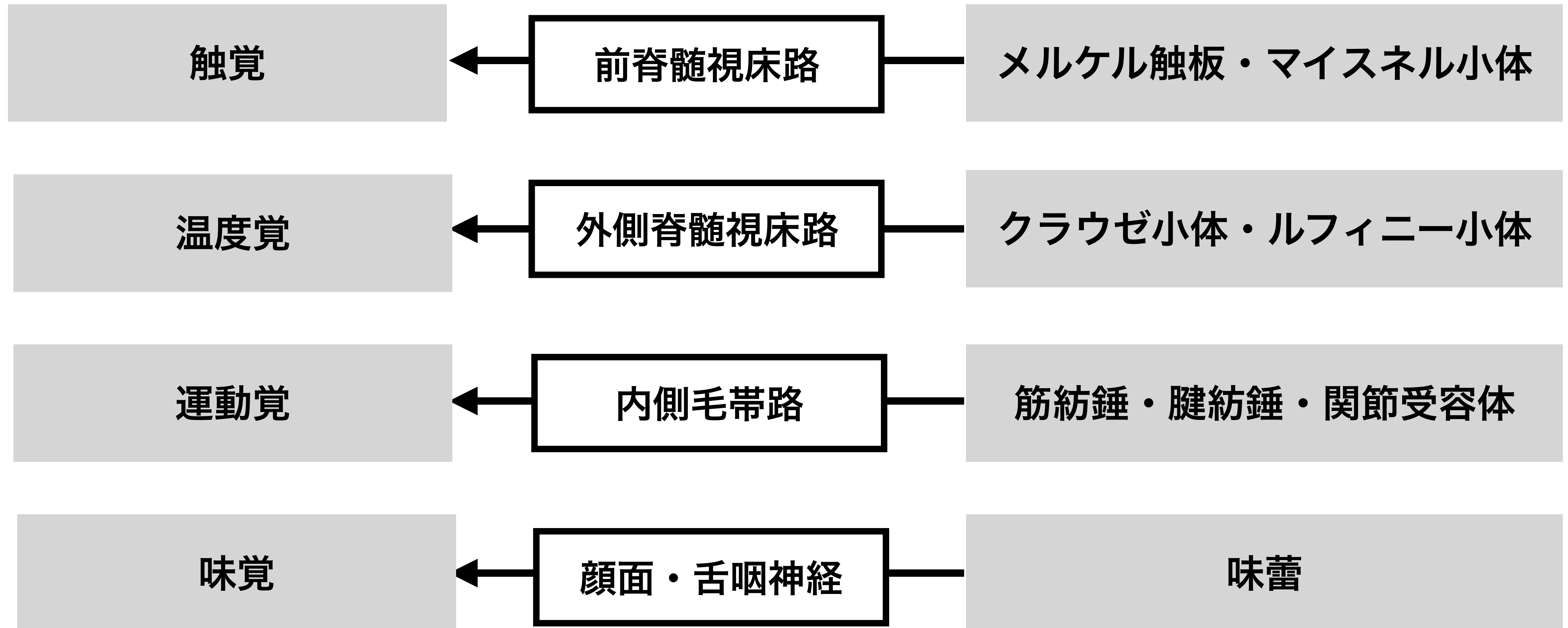
- ① 触圧覚の感覚障害が起こる？
- ② 温痛覚の障害起こる？
- ③ 手足が動いているかわからなくなる？
- ④ 手の位置がわかからなくなる？
- ⑤ 平衡感覚の障害が起こる？
- ⑥ 味覚障害が起こる？
- ⑦ 内蔵の感覚障害が起こる？
- ⑧ 耳が聞こえなくなる？
- ⑨ 目が見えなくなる？

感覚ってなに？

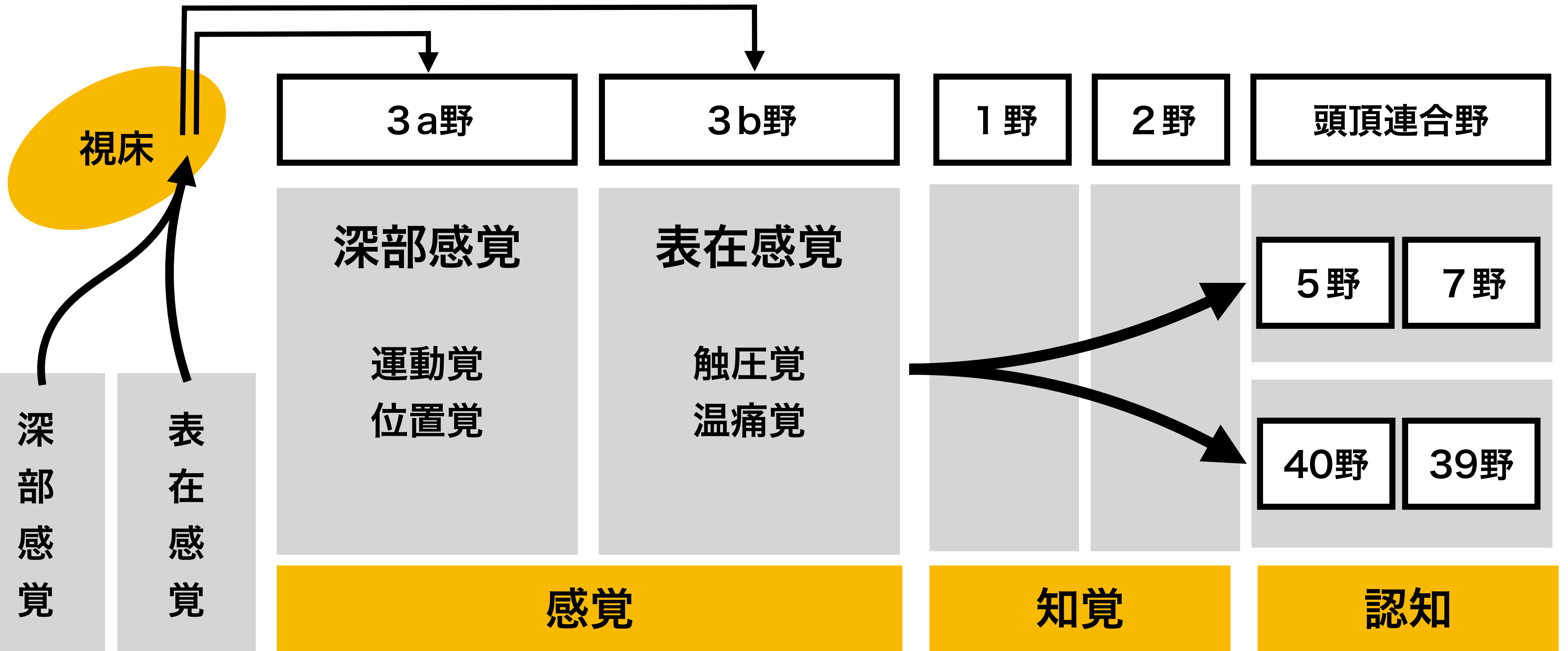
感覚は、動物が外部からの刺激を受けることで生じるものである。

この時、刺激を受け取る器官を受容器という

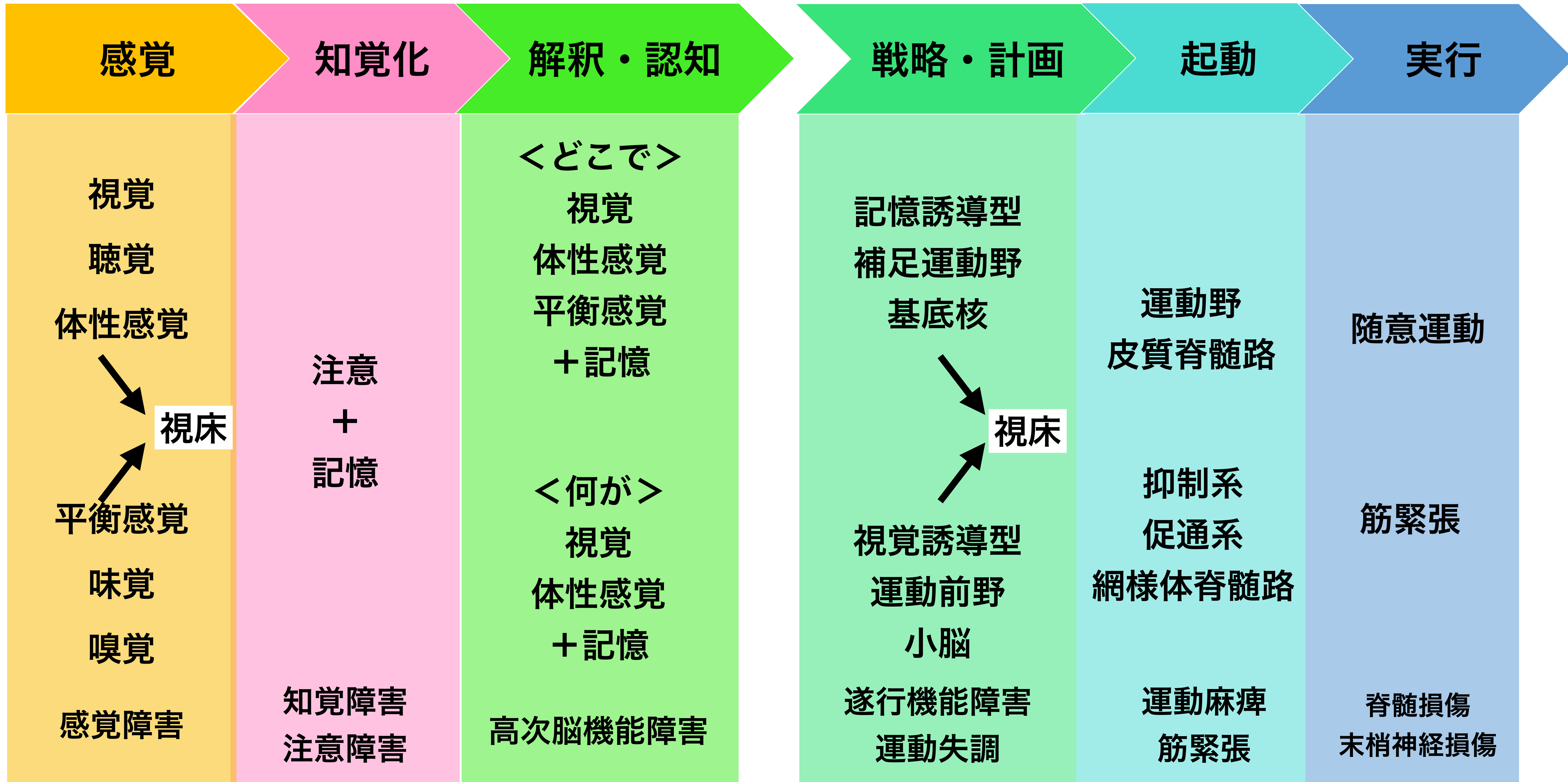
受容器って？



感覚はどこに行くのか？



運動が起こるまでの流れ



➤ 1時間でわかる臨床でしか使えない脳卒中リハビリ

一次体性感覚野の解剖と働きとは？

①一次体性感覚野とは？

②312の機能解剖とは？

③感覚を感じるまでの経路

④感覚と知覚の違いとは？

脳外臨床大学校

サロン生レベル

アップセミナー

2022年10月14日（金）

20:00～21:00

講師：脳外臨床研究会 会長
作業療法士 山本秀一郎



➤ 1時間でわかる臨床でしか使えない脳卒中リハビリ

下頭頂小葉の解剖と働きとは？

- ① 連合野とは？
- ② ブロードマンと下頭頂小葉
- ③ 感覚野と視覚野の必要性とは
- ④ 前頭-頭頂ネットワークとUSN

VIP 脳外臨床大学校
限定セミナー

2022年10月28日 (金)

20:00~21:00

講師：脳外臨床研究会 会長
作業療法士 山本秀一郎



➤ 1時間でわかる臨床でしか使えない脳卒中リハビリ

上頭頂小葉の解剖と働きとは？

- ① 連合野とは？
- ② ブロードマンと上頭頂小葉
- ③ 感覚野と視覚野の必要性とは
- ④ 前頭-頭頂ネットワークと身体図式

VIP 脳外臨床大学校
限定セミナー

2022年10月21日（金）
20:00～21:00

講師：脳外臨床研究会 会長
作業療法士 山本秀一郎



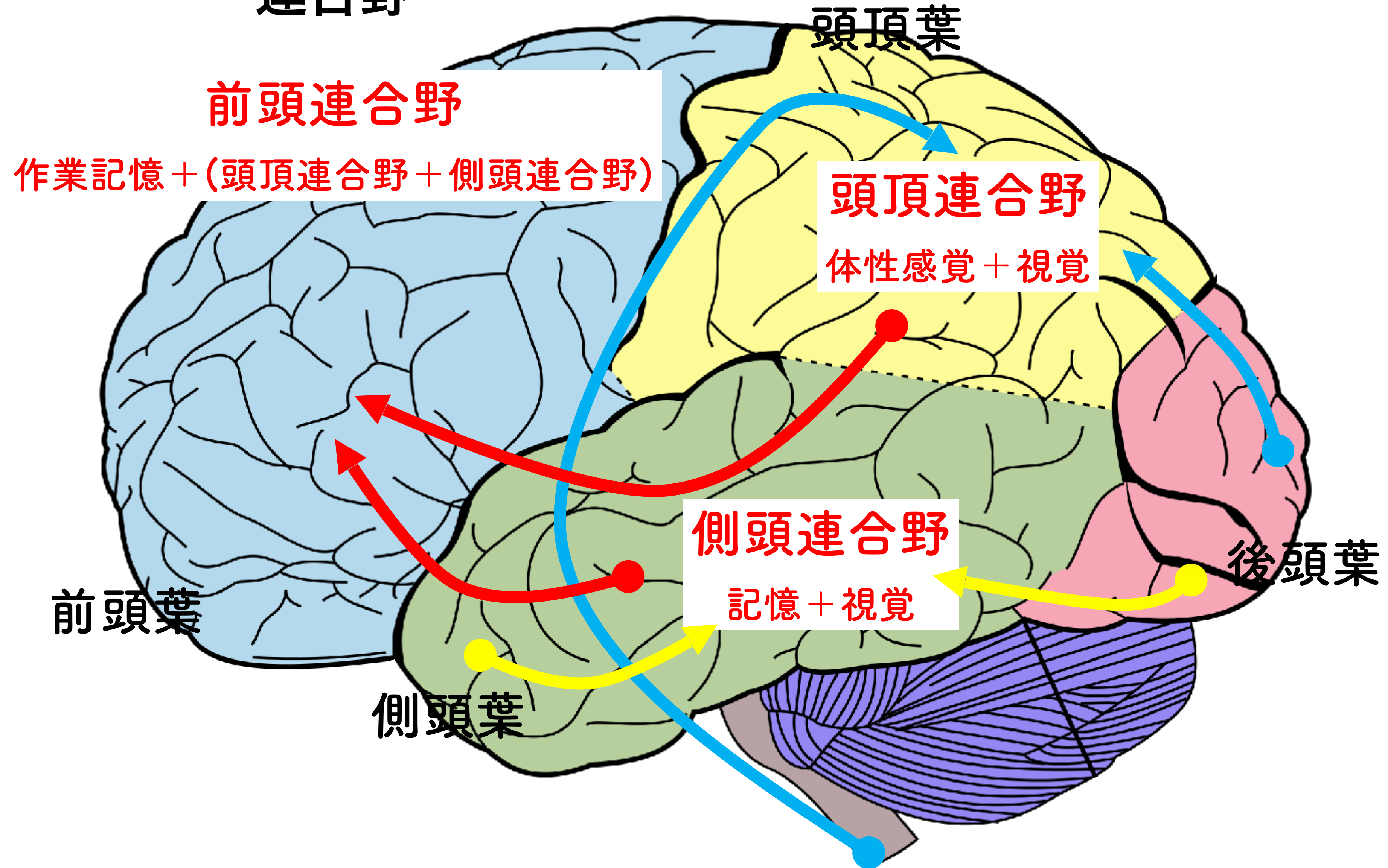
疑問

- ① なんのために感覚は必要？
- ② 感覚情報は100%が脳に行くのか？
- ③ 感覚・知覚・認知ってどうやって評価するの？

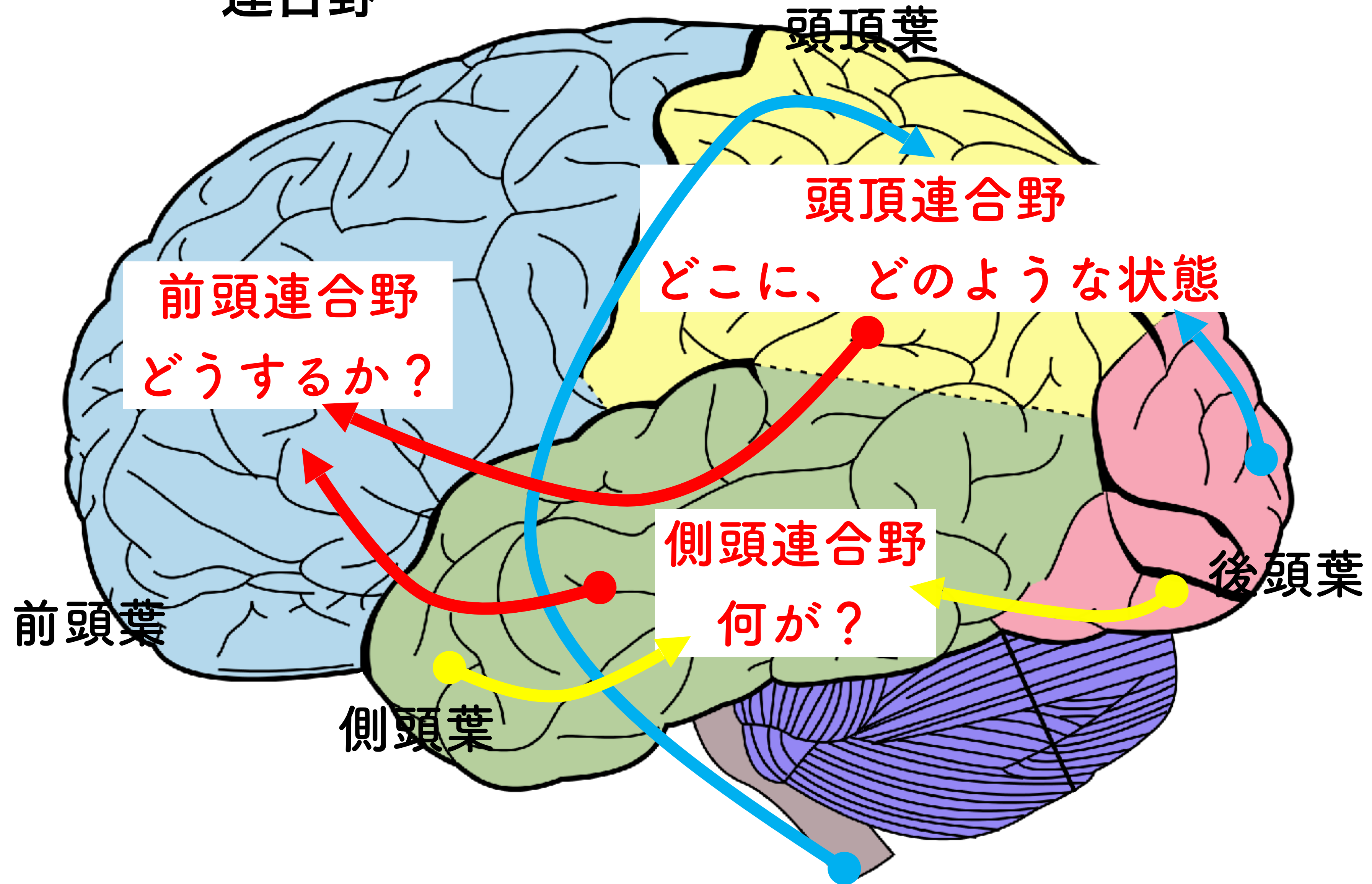
なんのために感覚が必要？



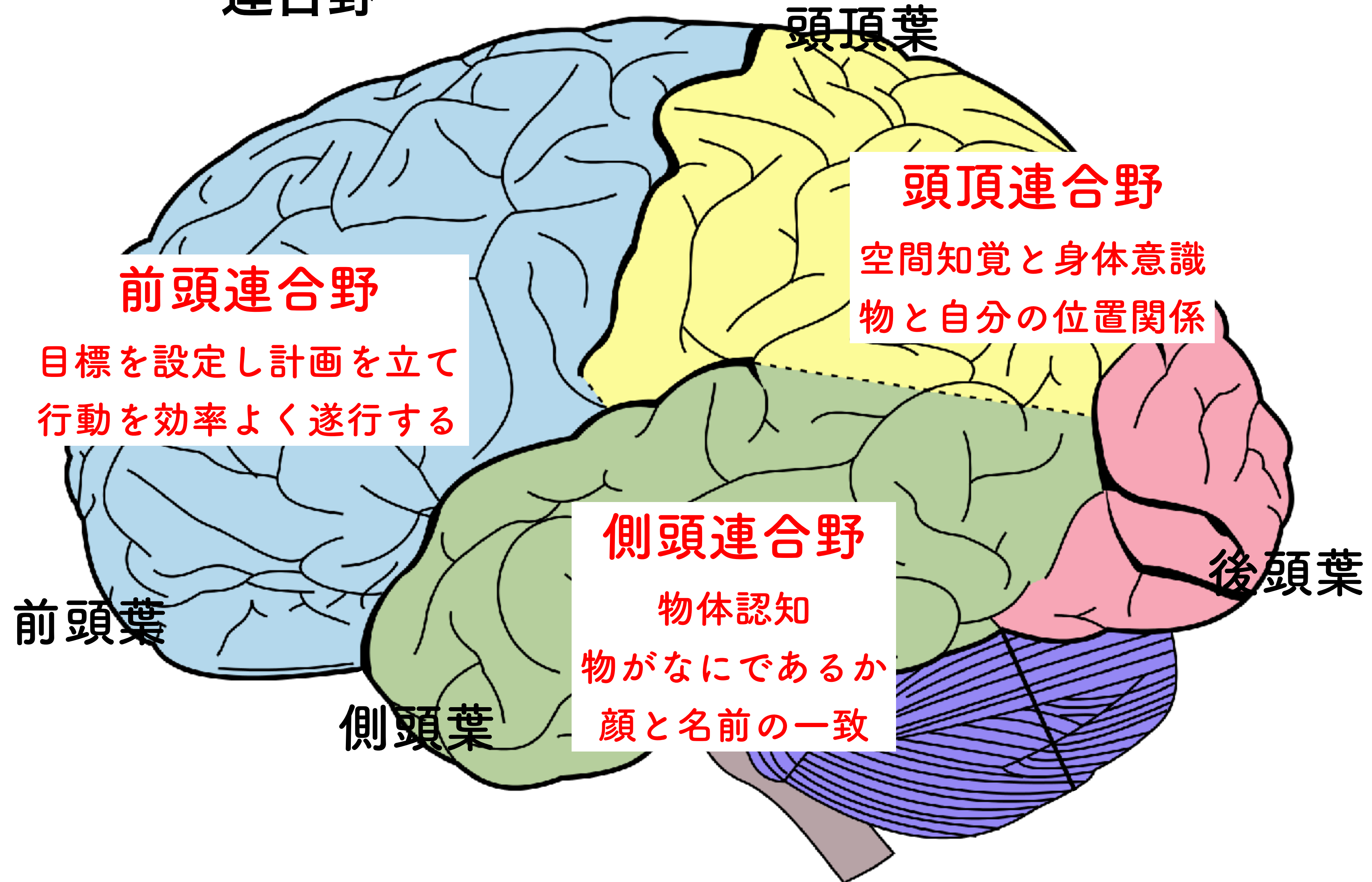
情報（感覚）を統合する 連合野



情報（感覚）を統合する 連合野



情報（感覚）を統合する 連合野



なんのために感覚が必要？

どこに・どんな状態なのかを知るため



なんのために感覚が必要？

どこに・どんな状態なのかを知るため



なんのために感覚が必要？

どこに・どんな状態なのかを知るため



なんのために感覚が必要？

どこに・どんな状態なのかを知るため

冷えてる？



なんのために感覚が必要？

どこに・どんな状態なのかを知るため



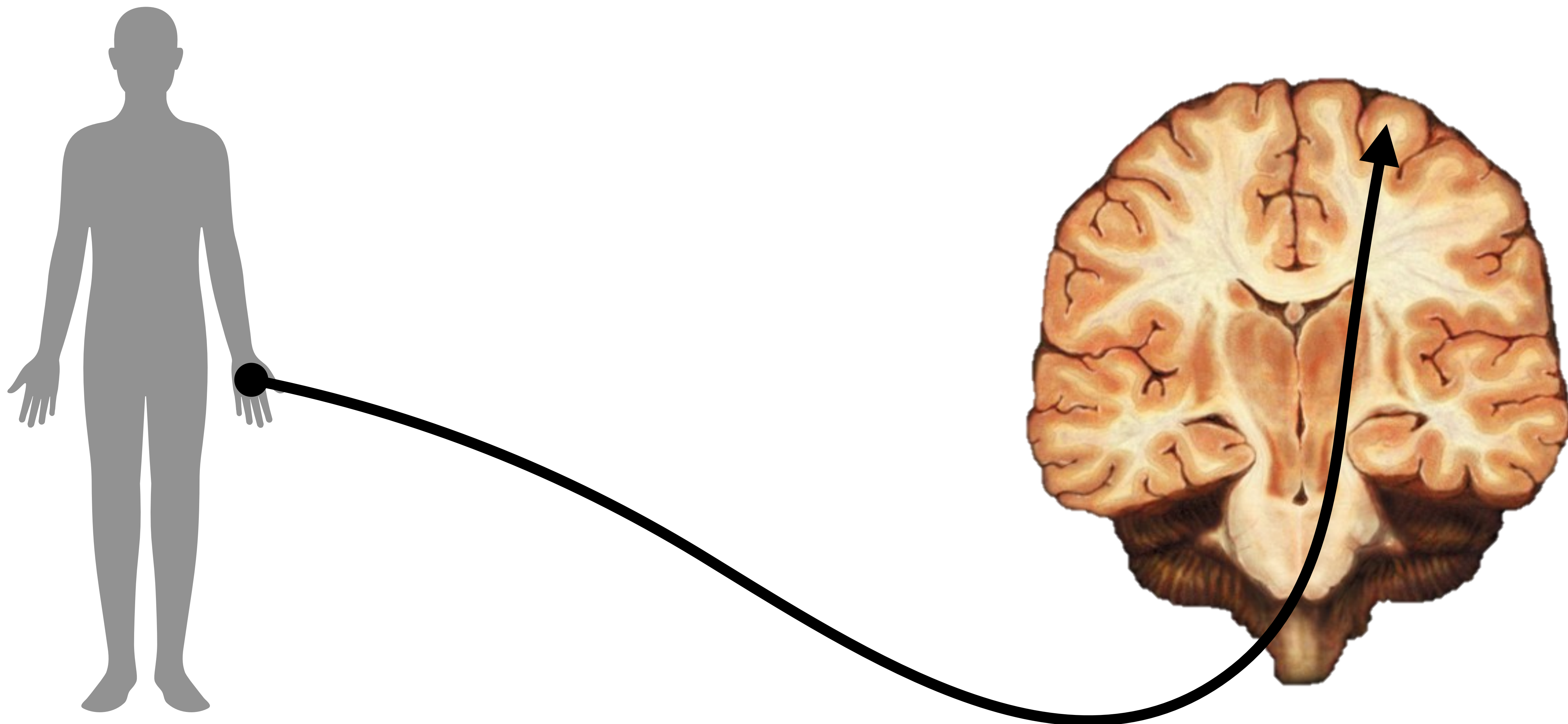
疑問

①なんのために感覚は必要？

②感覚情報は100%が脳に行くのか？

③感覚・知覚・認知ってどうやって評価するの？

感覚情報は100%が脳に行くのか？



疑問

①なんのために感覚は必要？

②感覚情報は100%が脳に行くのか？

③感覚・知覚・認知ってどうやって評価するの？

感覺・知覚・認知

感覚・知覚・認知

① 感覚評価は感覚受容器の発火

② 知覚評価は感覚を選ぶ

③ 認知評価は高次脳(失行・半側空間無視)



臨床と知識を繋ぎ、患者様のフルリカバリーを目指す

BSC 脳外臨床大学校 開講

ただ学ぶだけじゃない

成長するための
チャレンジする場所と仲間が
ここにはある



皆さんの入会をお待ちしております♪



臨床と知識を繋ぎ、患者様のフルリカバリーを目指す

BSC 脳外臨床大学校

開講

検索

脳外臨床研究会

検索



皆さんの入会をお待ちしております♪